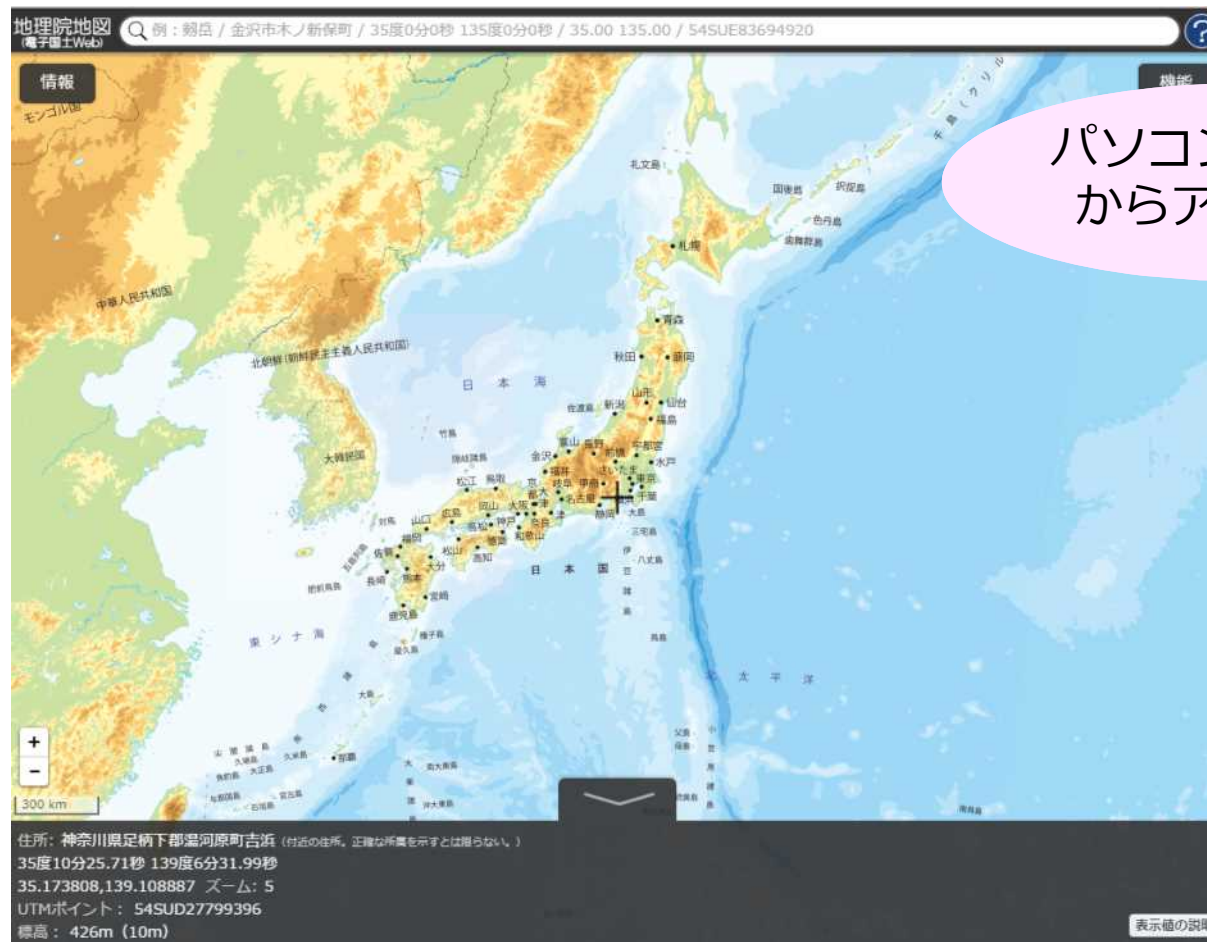


# 国土地理院における オープンイノベーションの取り組み

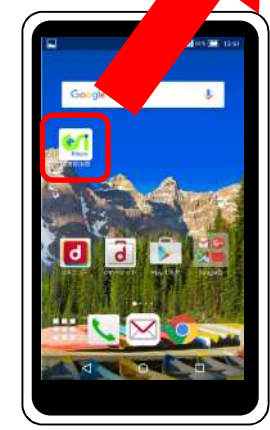
国土地理院 地理空間情報部  
情報普及課



地理院地図は、国土地理院が捉えた日本の国土の様子を発信するウェブ地図です。



パソコンやスマホからアクセス！



地理院地図  
<http://maps.gsi.go.jp>

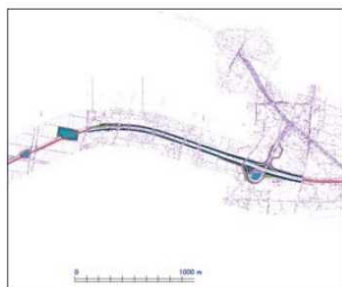


## (1) 最新の道路や鉄道が載っている！

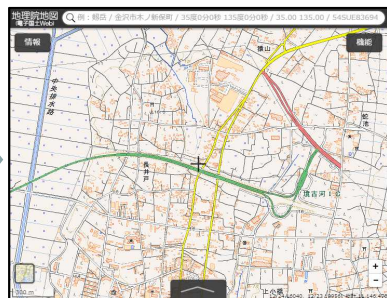


【ここがポイント！】

主要な道路や鉄道は、供用開始日に地図に反映しています。



施設整備・管理者からの情報



地図に反映

## (2) 様々な情報が見られる！

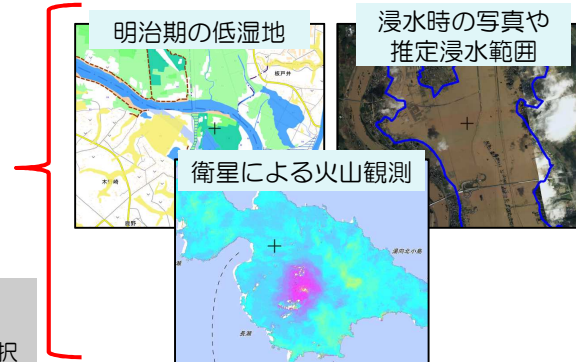


【ここがポイント！】

地形図、写真、地形分類、災害情報など、1200以上のレイヤが収録されています。



- ①「情報」をクリック
- ②「表示できる情報」をクリック
- ③「表示できる情報」パネルから選択



## (3) 昔の写真が見られる！



【ここがポイント！】

戦後復興期～高度経済成長期の土地の変遷も見ることができます。

- ①「情報」>「表示できる情報」をクリック
- ②「表示できる情報」パネルの「地図・空中写真」>「写真」から各年代の写真を選択



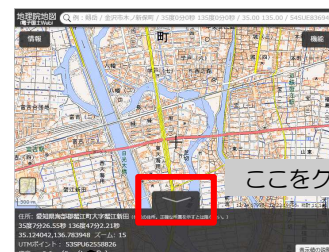
東京ディズニーリゾート付近  
左：最新（2007年～） 右：1979年～1983年

## (4) どこでも標高がわかる！

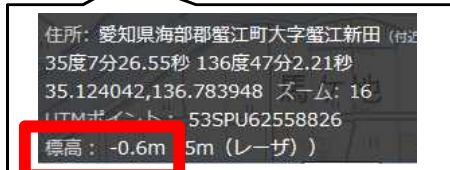


【ここがポイント！】

津波等の災害対策に役立ちます。



ここをクリック



## (5) 3Dでも見られる！

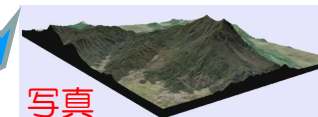


【ここがポイント！】

コンピュータ上で3Dモデルを見られます。



- ①「機能」をクリック
- ②「3D」をクリック



写真

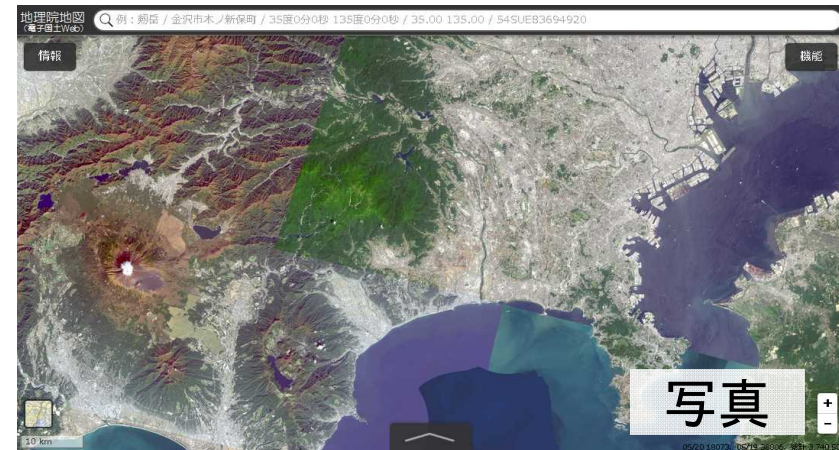


地形図



3Dプリンタ用のデータをダウンロードすることもできます。

1,200以上のレイヤを、地理院タイルとして、ウェブでよく使われている形式（例えば、ベクトルデータはGeoJSON形式等）で提供



## 概要

(平成26年9月30日策定、平成28年1月25日改定)

各府省ホームページの新たな利用規約のひな形である「政府標準利用規約（第2.0版）」（平成27年12月24日各府省情報化統括責任者（CIO）連絡会議決定）に基づき、ホームページのコンテンツ利用ルールを定める。

### 政府標準利用規約（概要）

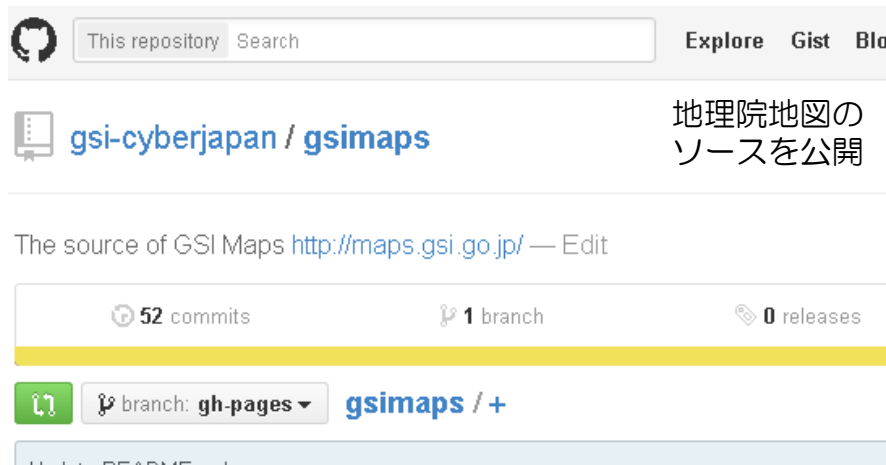
1. 基本的なコンテンツの利用ルール  
ホームページで公開しているコンテンツは、1)～6)に従って、自由に利用（複製、翻案等）できる。
  - 1) 出典の記載  
ア 利用する際は、出典を記載すること  
イ コンテンツを編集・加工等して利用する場合は、出典とは別に、編集・加工等を行ったことを記載すること。ただし、編集・加工した情報を、あたかも国が作成したかのような態様で公表・利用してはいけない。
  - 2) 第三者の権利を侵害しないようにすること  
コンテンツの中に第三者（国以外の者）が著作権等の権利を有しているものがある場合、利用者の責任で当該第三者から利用の許諾を得ること。
  - 3) 個別法令による利用の制約があるコンテンツについての注意
  - 4) 本利用ルールが適用されないコンテンツについて  
ア 組織や特定の事業を表すシンボルマーク、ロゴ、キャラクターデザイン  
イ 具体的かつ合理的な根拠の説明とともに、別の利用ルールの適用を明示しているコンテンツ
  - 5) 準拠法と合意管轄
  - 6) 免責
  - 7) その他
    - ・今後変更される可能性の明示
    - ・政府標準利用規約 第1.0版の掲示期間に利用者が入手したデータの扱いを明示
    - ・CC-BY4.0国際ライセンスと互換性がある旨を明示

### 国土地理院コンテンツ利用規約

<http://www.gsi.go.jp/kikakuchousei/kikakuchousei40182.html>

- 第三者が著作権を有する場合の取り扱いの事例を記載
- ・「測量法」による測量成果の複製・使用
- ・「行政機関の保有する個人情報の保護に関する法律」の対象となる保有個人情報を含むコンテンツについて記載
- ダウンロード可能な形式で提供しているソフトウェアに利用条件が設定されている場合は、当該利用条件が適用される旨を記載

## GitHub でファイル一式を公開し、外部技術者との連携強化を追及



This repository Search Explore Gist Blo

gsi-cyberjapan / gsimaps 地理院地図のソースを公開

The source of GSI Maps <http://maps.gsi.go.jp/> — Edit

52 commits 1 branch 0 releases

branch: gh-pages gsimaps / +

### Support IE9 and later #3

Merged johofukyu merged 2 commits into gsi-cyberjapan:gh-pages from frogcat:gh-pages 28 days ago

Conversation 3 Commits 2 Files changed 1



frogcat commented 29 days ago

IE9以降での動作をサポートするためのパッチです

- スライダーの部位を確保するための CSS ハックをリファイン
- leaflet-tilelayer-clip を導入
- input[type=range] を jquery UI Slider で置き換え
- clip 関数の再定義

動作確認は [こちら](#) からどうぞ

被災前後比較サイトの改善提案を外部技術者から受け取り、反映

frogcat added some commits 29 days ago

- Update index.html ... 01e13bc
- Update index.html ... 0f4e377

johofukyu merged commit e857095 into gsi-cyberjapan:gh-pages 28 days ago

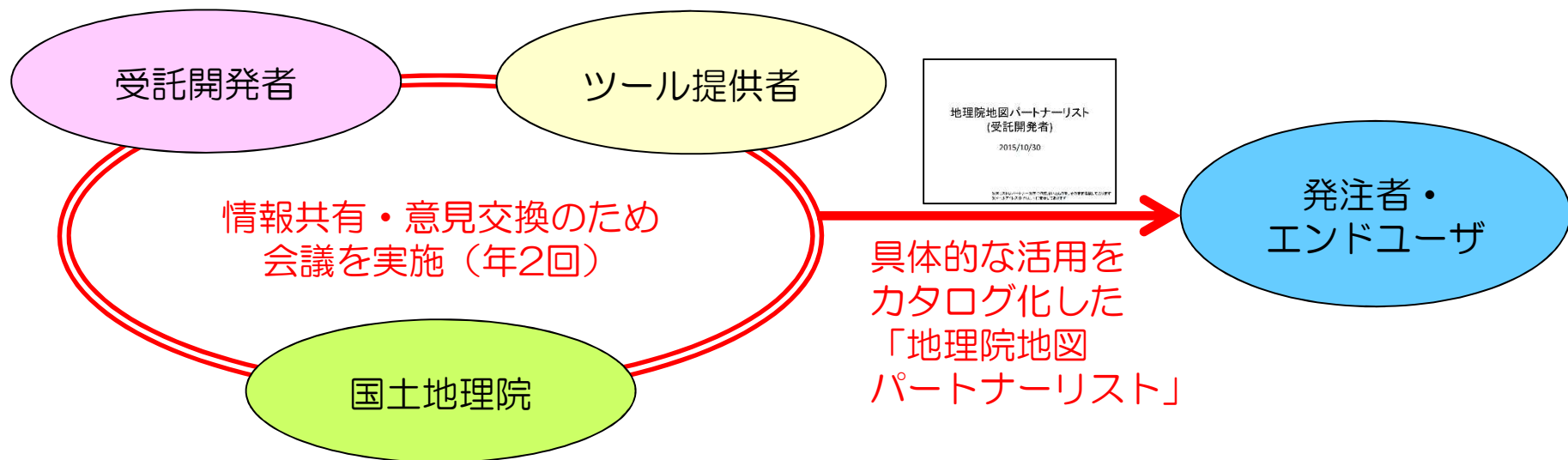
Revert



GitHub Universe(H27.10.1~2) で、GitHubを用いた高速なソフトウェア開発や外部技術者とのコラボレーションについて講演

地理空間情報活用の**オープンバージョン**を目指す情報共有・意見交換の場

- 国土地理院は、様々な用途で利用いただける地図データ「地理院タイル」を提供
- 地理院タイルをはじめとする地理空間情報の活用推進のため、国土地理院、受託開発者、ツール提供者が参加するネットワークを構築し、情報共有・意見交換を実施



**87の受託開発者と60のツール提供者がパートナー**

(H28.3.11時点)

パートナーリストはHPより公開 **随時募集中！**

<http://maps.gsi.go.jp/pn>